

Geschirrspülen
green&clean dual rinse Korbtransportmaschine
mit Aktive Wärmerückgewinnung, ZERO LIME,
Wash-Safe Contr

Technisches Datenblatt

ARTIKEL #

MODELL #

NAME #

SIS #

AIA #


535106 (EDR25PERA5WV)

Dual Rinse
 Korbtransportmaschine, 250
 Körbe/Stunde,
 Wärmerückgewinnung,
 ZERO LIME Dosiergerät,
 CLEAR BLUE Filtersystem,
 WASH-SAFE CONTROL,
 elektrisch, Touch Screen,
 Links>Rechts

535107 (EDR25PELA5WV)

Dual Rinse
 Korbtransportmaschine, 250
 Körbe/Stunde,
 Wärmerückgewinnung,
 ZERO LIME Dosiergerät,
 CLEAR BLUE Filtersystem,
 WASH-SAFE CONTROL,
 elektrisch, Touch Screen,
 Links>Rechts

Kurzbeschreibung

Artikel Nr.

Electrolux green&cleand Dual Rinse Korbtransportmaschine. Laufrichtung links nach rechts. Eingebautes Wärmerückgewinnung (ESD), das die Wärme im Inneren der Maschine zurückgewinnt, um das einströmende Kaltwasser zum Boiler aufzuheizen. Dual Klarspülung mit eingebautem WASH-SAFE CONTROL-System und Drucksteigerungspumpe garantiert konstanten Spüldruck. ZERO LIME-Dosiergerät entkalkt automatisch den gesamten Hydraulikkreislauf und alle Wasch- und Spülzonen. Die Wascharmee mit maximalem Wasserkontakt (MWC) sind über die gesamte Länge des Waschtanks positioniert, einschließlich der großen Vorwaschzone, die mit kaltem Wasser von max. 40°C. Eine leistungsstarke Waschpumpe und speziell entwickelte Waschsprüharme garantieren die Reinigung. Das Waschen erfolgt mit zirkulierendem Wasser bei 55-65°C. Die Klarspülung erfolgt mit sauberem, auf 85°C erhitztem Wasser. Die Doppelspültechnik sorgt dafür, dass das Spülwasser maximal den Spülbereich abdeckt, um die Hygiene des Spülguts zu gewährleisten. Geringer Spülwasserverbrauch von 1 Liter pro Korb bei einer maximalen Geschwindigkeit von 250 Körbe/Stunde. Drei Fördergeschwindigkeiten sind vom Bediener wählbar, mit einer maximalen Kapazität von 250 Körben/Stunde. Intuitives Touchscreen-Bedienfeld ermöglicht einfache Kommunikation auf verschiedenen Ebenen. Große, wärme- und geräuschisolierte Gegengewichtstür mit einfachem Zugang zum Innenraum. Das CLEAR BLUE Filtersystem entfernt einen Großteil der Verschmutzungen aus dem Waschwasser und gewährleistet so sauberes Wasser für lange Zeit. Eingebautes Ablassventil im Tank ermöglicht

automatisches Ablassen und Auffüllen, um das Wasser im Tank ohne Unterbrechung aufzufrischen. Standardmäßiger Selbstreinigungszyklus am Tagesende und Sanierungszyklus. Die Modularität ermöglicht eine geteilte Lieferung, individuelle Anpassung und Aufrüstung vor Ort und im Laufe der Zeit.

Genehmigung:

Hauptmerkmale

- IP25 Schutz gegen Wasserstrahl, Festkörper und kleines Ungeziefer (größer als 6 mm).
- Intuitives Touchscreen-Bedienfeld mit benutzerfreundlichem Display zur einfachen Bedienung der Maschine und zur Überwachung des Maschinenstatus. Drei verschiedene Interaktionsebenen stehen zur Verfügung, die jeweils relevante Meldungen und Informationen an den Bediener, das allgemeine Wartungspersonal und die autorisierten Servicepartner anzeigen.
- Alle internen Komponenten: Wasch- und Spülarmer, Tankfilter, Vorhänge lassen sich zur Reinigung leicht und werkzeuglos entfernen.
- Gerät mit USB-Anschluss zum einfachen Auslesen von Daten wie Maschinenidentifikation, Zähler und Verbrauch, Komponenten, Geräte und Alarmprotokolle. Maschinenparameter können hoch- und heruntergeladen und die Firmware aktualisiert werden.
- Das eingebaute Ablassventil in den Tanks ermöglicht das automatische Entleeren und Befüllen, um das Wasser im Tank ohne Unterbrechung des Waschvorgangs aufzufrischen.
- Das Filtersystem CLEAR BLUE entfernt Schmutz aus dem Waschwasser und spart Wasser und Reinigungsmittel, wodurch eine bessere Waschleistung und niedrigere Betriebskosten gewährleistet werden.
- Vorwaschmodule arbeiten mit kaltem Wasser um ein "anbacken" der Speisereste auf den Tellern zu verhindern und somit die Vorwaschleistung zu verbessern.
- Einstellbare Füße für vollen Zugang unter der Maschine zur Reinigung.
- Die große, ausgleichsbalancierte Inspektionstür ermöglicht einen uneingeschränkten Zugang zum Wasch- und Spülbereich. Die Tür ist geschäumt isoliert. Dies erhöht die Festigkeit und reduziert Lärm und Wärmeverluste.
- Automatische Entleerungs-, Reinigungs- und Desinfektionszyklen gehören zum Standard. Der Innenraum ist vollständig gereinigt oder desinfiziert, wodurch die Vermehrung von Bakterien für maximale Hygiene vermieden wird und die manuelle Arbeit/Zeit für den Anwender reduziert wird.
- Drei Fördergeschwindigkeiten können vom Bediener über das Bedienfeld ausgewählt und vor Ort angepasst werden.
- Das Gerät ist bereit für den Anschluss an die OnE-Konnektivität für eine 24/7-Echtzeit-Überwachung, zur Erhöhung der Anlagenverfügbarkeit, zur Maximierung des Gewinns und zur Optimierung Ihres Prozesses.
- Maximale Kapazität von 250 Körbe pro Stunde, einfach umschaltbar auf DIN 10510-konforme oder andere Geschwindigkeiten.
- Das eingebaute WASH-SAFE CONTROL-System erhöht die Wassertemperatur auf 85°C, um das Spülwasser zu desinfizieren. Es ist kein externer Boiler erforderlich. Eingebaute Luftfalle- und Nachspülpumpe sorgen für konstante Temperatur und Druck während des gesamten Spülzyklus, unabhängig vom Wasserdruck beim Zulauf.

Konstruktion

- Die Maschinenkonstruktion wird mit einem soliden 50 x 50 mm Edelstahlrahmen gefertigt um eine langfristige Stabilität zu gewährleisten.
- Alle elektrischen Komponenten sind in einem IP65-Zentralschaltschrank untergebracht, das von Wasser und Dampf getrennt ist, um eine hohe Zuverlässigkeit zu gewährleisten.
- Externe Voreinstellung für Zulaufwasser, Ablaufwasser, Reinigungsmittel und Klarspüleranschlüsse für eine schnelle und einfache Installation auf beiden Seiten des Gerätes.
- Alle Hauptkomponenten sind aus rostfreiem 304-Edelstahl gefertigt: Außenfront, Seitenwände und Innenkammern, Wasch- und Spülarmer, Türen und Zahnstangentransportsystem.

- Der modulare Aufbau ermöglicht es, die Maschine nicht nur zur Auslieferung zu demontieren und beim Kunden wieder zusammenzubauen, sondern auch vor Ort und im Laufe der Zeit anzupassen und zu erweitern.
- Tiefgezogener Waschtank mit gerundeten Eckradien, Gefälle zum Ablauf zur vollständigen und raschen Entleerung. Keine Schweißpunkte unter Wasserniveau für lange Lebensdauer.

Nachhaltigkeit



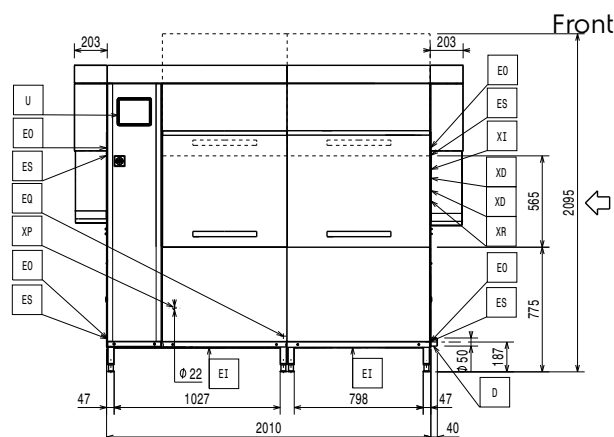
- ZERO LIME Einrichtung, ein vollautomatisches Entkalkungssystem für den gesamten hydraulischen Kreislauf. Das System entfernt die Kalkablagerungen von Boiler, Spülarmer, Klarspülarmer, Waschraum und Tank für verbesserte Leistung und weniger Energieverbrauch.
- Die automatische Start-/Stopp-Funktion in den unterschiedlichen Zonen stellt sicher, dass die Zone nur dann läuft, wenn ein Korb sie passiert. Dadurch werden Wasser, Energie, Chemikalienverbrauch und Lärm reduziert.
- Alle Kammern ohne Innenliegenden Rohren und somit ohne versteckte Schmutzecken.
- Das eingebaute Wasserdruckventil sorgt für einen konstanten Druck während der Nachspülung, unabhängig vom Zulaufwasserdruck.
- Selbstentleerende, vertikale Waschpumpen sorgen für maximale Hygiene.
- Der automatische Backup-Modus wird aktiviert, wenn ein Fehler auftritt. Geführte Fehlerbehebung für schnelle Lösungen, einschließlich 150 präziser Benachrichtigungen und 23 leicht verständlicher Meldungen.
- Die eingebaute Energiesparvorrichtung (ESD) fängt den heißen Dampf auf, der an den Seiten der Maschine freigesetzt wird, um das einströmende kalte Wasser vor dem Eintritt in den Kessel zu erwärmen, wodurch Energie gespart und die Wärmeabgabe der Maschine reduziert wird.
- Die Dual Rinse Korbtransportmaschine mit Luftfalle und Nachspül-Drucksteigerungspumpe garantiert einen Spülwasserverbrauch von 1,0 Litern/Rack, unabhängig vom Wassereingangsdruck, um einen niedrigen Verbrauch von Energie, Wasser, Reiniger und Klarspüler zu gewährleisten.

Serienmäßiges Zubehör

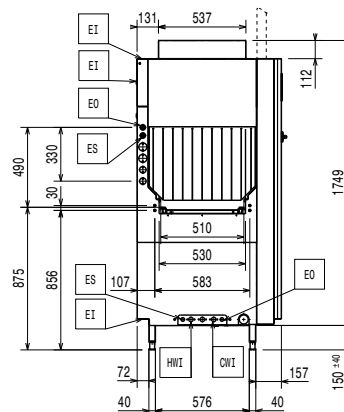
- 2 St. Spritzschutzhautenset für Single rinse Korbtransportmaschine, 200 mm Durchmesser PNC 865498

Optionales Zubehör

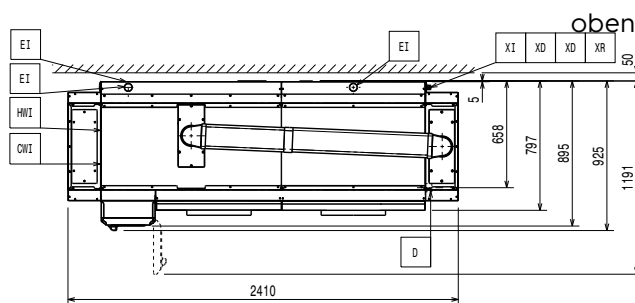
- Mittlere Trockenzone mit Tür für green&clean Dual Rinse Korbtransportmaschine PNC 535097 ☐
- Große Trockenzone mit Tür für green&clean DUAL Korbtransportmaschine PNC 535098 ☐
- Eck-Trocknungszone für green&clean Dual Korbtransportmaschine PNC 535099 ☐
- Mittlere Heißluftgebläsezone ohne Tür für Dual Rinse Korbtransportmaschine, 50Hz PNC 535141 ☐
- Bordanschlusskonsole für Korbtransport-Maschinen, kurze Vorspülung PNC 865235 ☐
- Set Wasserenthärter für Korbtransportmaschinen PNC 865284 ☐
- Set Wassermessinstrument PNC 865286 ☐
- HACCP Anschlusskabel für multi rinse Korbtransportmaschinen PNC 865490 ☐
- Zubehörsatz: Wasserenthärter und Umkehrosmose für Geschirrspüler PNC 865494 ☐
- Silikonvorhänge für Single rinse Korbtransportmaschine PNC 865503 ☐
- - NOT TRANSLATED - PNC 865508 ☐
- Satz aus 6 Körben: 2x Korb für Tablett, 2x Korb für Teller, 1x Korb für Besteck, 1x Korb für Tassen PNC 867050 ☐
- Satz aus 9 Körben: 2x Korb für Tablett, 3x Korb für Teller, 2x Korb für Besteck, 2x Korb für Tassen PNC 867051 ☐
- Ethernet-Board (NIU-LAN) für green&clean Rack Type Geschirrspüler PNC 922696 ☐



Seite



CWI = Kaltwasseranschluss
 D = Ablauf
 EI = Elektroanschluss
 EO = Elektroanschlussdose
 EQ = Equipotentialschraube
 ES = Elektrosignal in-out
 HWI = Warmwasserzulauf
 U = USB Anschluss
 WI = Wasserzulauf





green&clean dual rinse Korbtransportmaschine
mit Aktive Wärmerückgewinnung, ZERO LIME,



- CWI = Kaltwasseranschluss
D = Ablauf
EI = Elektroanschluss
EO = Elektroanschlussdose
EQ = Equipotentialschraube
ES = Elektrosignal in-out
HWI = Warmwasserzulauf
U = USB Anschluss
WI = Wasserzulauf





Electrolux
PROFESSIONAL

Geschirrspülen
green&clean dual rinse Korbtransportmaschine
mit Aktive Wärmerückgewinnung, ZERO LIME,
Wash-Safe Contr

Elektrisch

Netzspannung:

535106 (EDR25PERA5WV) 380-415 V/3N ph/50 Hz

535107 (EDR25PELA5WV) 380-415 V/3N ph/50 Hz

Installierte Standardleistung* 33 kW

Elektroanschluss min: 23 kW

When the machine is run at DIN 10510 compliant speed.

Vorwaschtank Heizelemente: 7 kW

Pre-wash tank heating element are activated only during sanitation cycle.

Boiler-Heizelemente: 19 kW

Wash pump size: 1.5kW

Spültank-Heizelemente 10 kW

Wasser

Wasserzulauf Dimension: G 3/4"

Inlet cold water line size: G 3/4"

Wasserablaufdimension: 50mm

Zulaufwasserdruck: 1.5-6 bar

[NOT TRANSLATED] 50 - 65 °C

Zulaufwasserhärte: 14 °fH / 8°dH

When below 7°fH/4°dH special detergent and rinse aid are needed.

Peak rate of drain flow: 2.5 l/s

Pre-wash tank size: 70 l

Wasserzulauf Warm/Kalt
Dimension:

G 3/4"

Schlüsselinformation

[NOT TRANSLATED] 250 Körbe/4500Teller

[NOT TRANSLATED] 168 Körbe/3024 Teller

Produktivität pro Stunde (DIN-konforme Geschwindigkeit): 115 Körbe/2070 Teller

Spültemperatur: 55 - 65 °C

Vorwaschtemperatur: 10-40°C

Temperatur letzter

Nachspülzyklus: 85 °C

Außenabmessungen, Länge: 2410 mm

Außenabmessungen, Tiefe: 925 mm

For transportation purpose only, the depth can be reduced to either 895mm by removing the main switch button or 797mm by removing the control box and the door handle.

Außenabmessungen, Höhe: 1908 mm

Höhe mit geöffneter Tür: 2095 mm

Einschuböffnung (Breite): 530 mm

Einschuböffnung (Höhe): 490 mm

Versandhöhe: 2068 mm

Versandlänge: 1006 mm

Versandtiefe: 2142 mm

Versandvolumen: 4.46 m³

Reference norm used to measure the noise: IEC60335-2-58 annex AA.

Table to table distance: 2010 mm

Abzugsbedingungen:

Luftmenge (Zulauf, Auslauf): 565 / 0 m³/h

Lufttemperatur (oben): 27 °C

Luftfeuchtigkeit (Zulauf;
Auslauf): 100 / 0 % r.h.

The data is measured at exhaust points at 25°C and 60% r.h. ambient conditions, 18°C inlet water temperature and refer only to the machine.

Latente Wärmeabgabe: 5000 W

Sensible Wärmeabgabe: 3500 W

This model requires a ventilation hood. Please refer to the attached "Recommended Exhaust Hood Design".

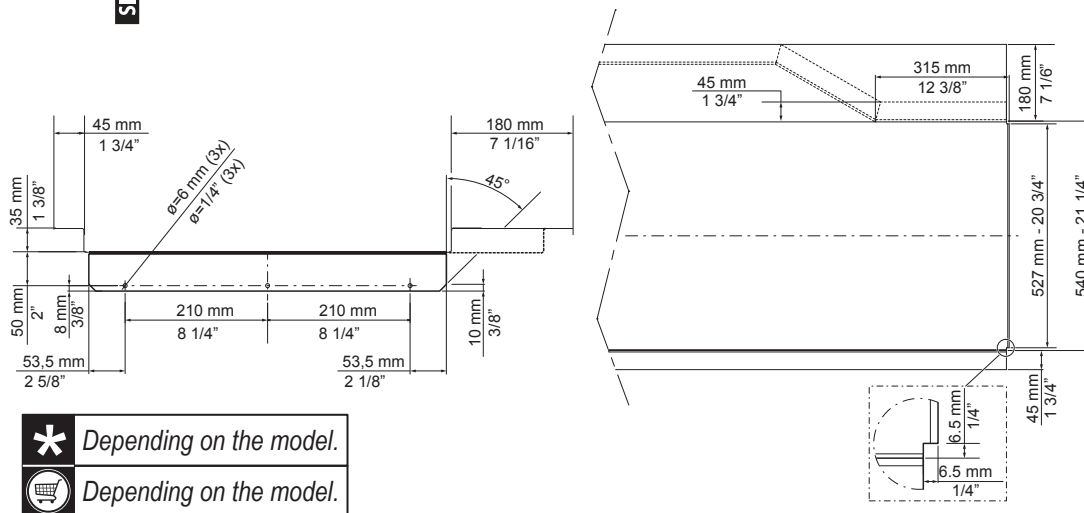
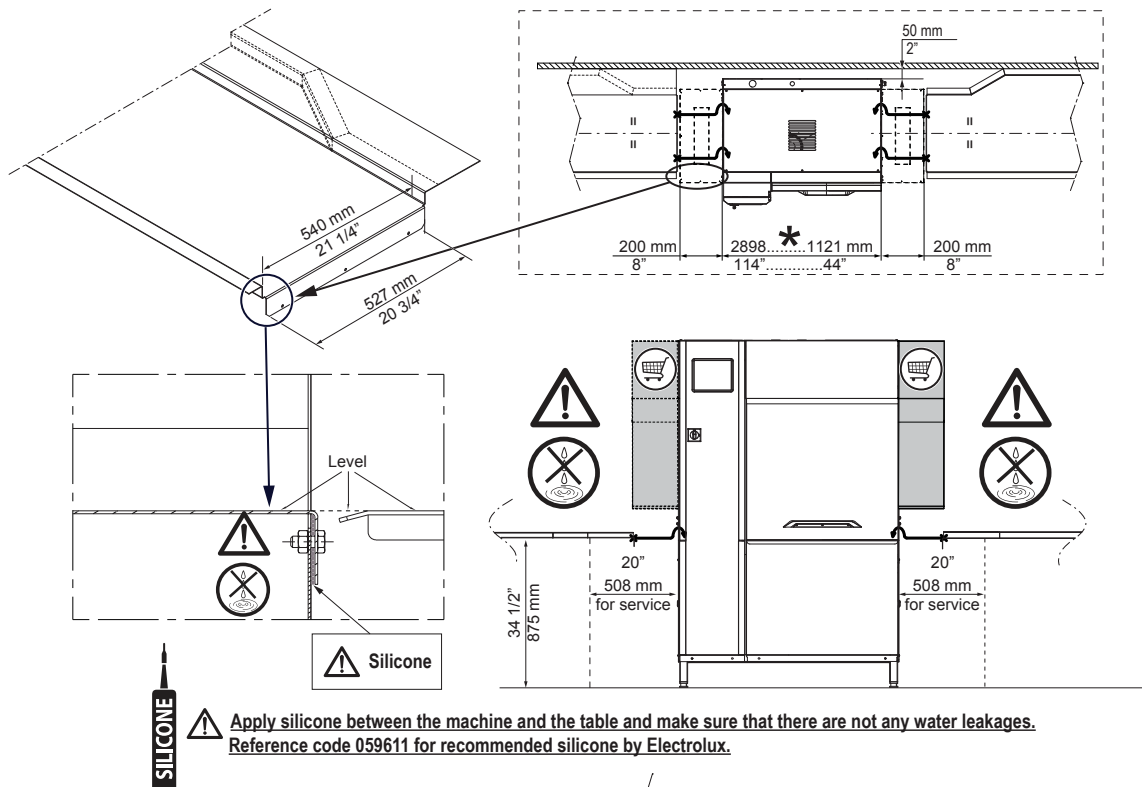
Nachhaltigkeit

[NOT TRANSLATED] 1 l/rack

[NOT TRANSLATED] 250 l/h

Geräuschpegel: <62 dBA

RECOMMENDED TABLE CONNECTION



All tables must be connected to the dishwashing units according to local regulations and industry standards which may differ from the recommendations herein suggested. Electrolux Professional is not liable for any failure in complying with local design standards.

DOC. NO. 59566QD00
 EDITION 01.2020